

# ESCAPE

SE



**5**  
MODOS  
DE MANEJO  
SELECCIONABLES



## HECHA PARA MOMENTOS MEMORABLES.

Espontaneidad. Eso es lo que hace a la vida más... extraordinaria. La aventura nos incita de un momento a otro. Para ayudarle a acudir a su llamado, hemos reimaginado lo que debe ser para usted un gran ESCAPE. Y, luego, procedimos a construirlo. Le dimos una nueva y fresca apariencia. Con un amplio, adaptable interior. Con avanzada conectividad. Y con capacidad comprobada, con Tracción Inteligente en todas las ruedas AWD<sup>1</sup>, para superar cualquier obstáculo que la ciudad – o el clima – ponga en su camino. Así que ¿para qué esperar? Vaya a encontrar su sendero fuera de lo común o un lugar oculto para acampar en la totalmente nueva Ford Escape.

NUEVA  
TRANSMISIÓN  
AUTOMÁTICA DE  
**8 VELS.**

MOTOR DE  
**1.5L**  
ECOBOOST®

Imagen con fines ilustrativo.



## UN GRAN ESCAPE DE LA RUTINA.

Esbelta y llena de energía son solo los primeros calificativos que describen la apariencia renovada de la Ford Escape. Su cofre inclinado y el diseño de su columna A permiten que el aire se deslice a lo largo de su carrocería con poca resistencia. Su porte, más bajo, te permite agilidad adherida al camino a la hora de navegar por las calles de la ciudad y por sinuosas carreteras montañosas. Sus aros de aluminio de 17" disponibles y su fascia trasera moldeada le confieren una apariencia y una sensación audaz, deportiva.

Imagen con fines ilustrativo.



## LE PERMITE ARRASAR.

[ ECOBOOST® DE 1.5L CON TECNOLOGÍA DE ENCENDIDO Y APAGADO AUTOMÁTICO ]

### LLEGUE MÁS LEJOS CON MENOS.

Para ayudarle a ahorrar combustible, el totalmente nuevo EcoBoost de 1.5L con Encendido y Apagado Automático es capaz de detectar cuando no se necesita un cilindro y de desconectarlo automáticamente. Este sistema puede activar o desactivar un cilindro en milisegundos, para mantener una marcha libre de interrupciones.

MÁX. CAPACIDAD DE REMOLQUE<sup>2</sup> (KG)

907

CABALLOS DE FUERZA

181<sup>3</sup>

TORSIÓN (LB-PIE)

190<sup>3</sup>

Modelo ilustrado para EE.UU.

SE. Color Star White Metallic Tri-coat. Equipo disponible. <sup>1</sup>Característica disponible. <sup>2</sup>Cuando está debidamente equipada. <sup>3</sup>Clasificaciones de potencia y torsión basadas en combustible premium según la norma SAE J1349®. Sus resultados pueden variar.

6

### BOCINAS

No es imaginable un viaje sin sus melodías favoritas. Bocinas ubicadas estratégicamente en la parte delantera y trasera emiten sonido claro como el agua para brindarle máximo deleite auditivo en sus viajes.

8"

### PANTALLA TÁCTIL LCD

Los usuarios de teléfonos inteligentes pueden visualizar aquí la aplicación Waze™, gracias a SYNC® AppLink®1.

Modelo ilustrado para EE.UU.  
La visualización en la pantalla varía según el mercado.

### DISFRUTE DE UN AJUSTE PERFECTO

El asiento disponible eléctrico ajustable en 10 posiciones para el conductor y la columna de dirección de posiciones/telescópica contribuyen a asegurarle una experiencia de manejo llena de comodidad.

### PERILLA DE CAMBIOS A LA MANO

Una perilla de cambios giratoria finamente calibrada, situada en una esbelta consola central libera espacio, creando una experiencia de mayor amplitud en la fila delantera.

SE.Superficies de asientos de tela ActiveX color Ebony. Equipo disponible. 1La disponibilidad varía según el mercado.

## ESTÁNDAR

Éste es el modo que, probablemente, se usará la mayor parte del tiempo. Es el modo ideal para el manejo cotidiano en carreteras pavimentadas mojadas o secas. Representa el equilibrio entre la emoción y la conveniencia.

## DEPORTIVO

Aumenta la respuesta del cuerpo de aceleración, permite cambios más ágiles para una sensación más agresiva, y permite que la transmisión mantenga los cambios más tiempo, para ayudar a que la Escape acelere más rápido a la hora de hacer los cambios. Para manejo más "deportivo" en carretera.

## ECO

Exactamente como su nombre sugiere. Permite alcanzar el máximo ahorro de combustible y mayor recorrido de manejo.

## CAMINO RESBALOSO

Para una mejor maniobrabilidad en superficies cubiertas de hielo, agua, césped o grava, este modo ajusta la programación de cambios de la transmisión, la respuesta del pedal y el control de tracción.

## NIEVE/ARENA PROFUNDA

Ajusta la programación de los cambios de la transmisión, la respuesta del pedal, el control de tracción y la configuración de la unidad motriz para mejorar la maniobrabilidad en nieve y arena profunda.



# ADAPTE SU MODO DE MANEJO A LA CARRETERA.

Cree la experiencia de marcha de su agrado, o la que exija las condiciones de la carretera, con los nuevos Modos de Manejo Seleccionables. Seleccione un modo y el sistema AdvanceTrac® con RSC® (Roll Stability Control™) y el control de tracción se ajustarán automáticamente para ayudar a mejorar su manejo y maniobrabilidad.

Modelo ilustrado para EE.UU.

†Característica disponible.

ESCAPE | SE

[fordguatemala.com](http://fordguatemala.com)





Modelo ilustrado para EE.UU.

## LISTA PARA ASISTIR.

Desde el garaje hasta la autopista la Tecnología Ford Co-Pilot360™<sup>1</sup> está diseñada para ayudarle a sentirse con confianza al mando detrás del volante. Lo que es aún más motivador: viene como equipo estándar en todos los modelos Ford Escape.

### TECNOLOGÍA FORD CO-PILOT360



#### ASISTENCIA DE PRECOLISIÓN CON FRENADO AUTOMÁTICO DE EMERGENCIA<sup>2</sup>

Todos debemos manejar a la defensiva. Explorando la carretera hacia delante, esta característica puede alertarle de colisiones potenciales con vehículos o peatones que sean detectados en su ruta. Si un impacto es inminente y usted no emprende acción alguna, los frenos se pueden aplicar automáticamente. Tenga plena confianza, está diseñado para activarse solo cuando sea necesario.



#### SISTEMA DE INFORMACIÓN DE PUNTO CIEGO BLIS® CON ALERTA DE TRÁFICO CRUZADO

Los cambios de carril requieren toda su atención. El Sistema de Información de Punto Ciego BLIS (Blind Spot Information System) le puede ayudar, detectando vehículos que se encuentren en sus puntos ciegos. La Alerta de Tráfico Cruzado le ayuda, detectando y alertándole de tráfico detrás de su vehículo cuando retrocede lentamente.



#### SISTEMA PARA MANTENERSE EN EL CARRIL<sup>3</sup>

Son cosas que pueden ocurrir. Va escuchando su transmisión favorita, y se desvía, acercándose demasiado al borde de su carril. Nuestro Sistema para Mantenerse en el Carril puede serle útil en momentos de distracción. Si se desvía fuera de su carril, le indica que regrese al centro, aplicando torsión al volante, y también puede alertarle mediante impulsos de vibración. Si se desvía en varias ocasiones, aparecerá un icono de taza de café, sugiriendo que es hora de tomarse un descanso.



#### FAROS DELANTEROS CON LUCES ALTAS AUTOMÁTICAS

¿Suená conocido? Usted enciende las luces altas al entrar en un tramo oscuro de la carretera – y luego se le olvida apagarlas cuando se acercan vehículos en dirección opuesta. Los Faros Delanteros con Luces Altas Automáticas pueden detectar iluminación deficiente y encenderse automáticamente. También detectan los faros delanteros que viajan en dirección opuesta y se atenúan automáticamente para evitar deslumbrar a otros conductores.



#### CÁMARA DE REVERSA

La tarea de retroceder suele requerir atención múltiple. Nuestra Cámara de Reversa le ayuda, presentándole una gran visualización de aquello que se encuentra detrás de su vehículo. También le ayuda a alinear un remolque.

*Estándar en cada Ford Escape*

<sup>1</sup>Las características de asistencia para el conductor son complementarias y no sustituyen la atención, el buen juicio del conductor, ni la necesidad de controlar el vehículo. <sup>2</sup>La Asistencia de Precolisión con AEB puede detectar peatones, pero no en todas las condiciones y no sustituye a un manejo seguro. Consulte en el manual del propietario las limitaciones del sistema. <sup>3</sup>El Sistema para Mantenerse en el Carril no controla la dirección.

## TECNOLOGÍA ADICIONAL<sup>1</sup>



### ASISTENCIA DE DIRECCIÓN PARA ESQUIVAR

Todos lo hemos experimentado. El tráfico va avanzando con fluidez, cuando, de repente, un vehículo en su camino se detiene. Para ayudar a evitar una colisión potencial, la Asistencia de Dirección para Esquivar puede brindarle asistencia adicional para ayudarle a esquivar rápidamente ese vehículo.



### CONTROL DE VELOCIDAD ADAPTABLE (ACC) CON "STOP-AND-GO"

Pocas cosas son tan tediosas como el tráfico a vuelta de rueda. El control ACC con "Stop-and-Go" le permite mantener el ritmo de avance en su viaje y es capaz de disminuir la velocidad e, inclusive, detener el vehículo si el tráfico de adelante se hace más lento o se detiene. Cuando el tráfico se vuelve más fluido, este sistema puede restablecer su velocidad predeterminada<sup>2</sup>.



### NAVEGACIÓN ACTIVADA POR VOZ<sup>3</sup>

Tomar una salida equivocada puede afectar gravemente su día. Mantenga su rumbo, con toda confianza, con la Navegación Activada por Voz.

*Disponible en SE*



<sup>1</sup>Las características de asistencia para el conductor son complementarias y no sustituyen la atención, el buen juicio del conductor, ni la necesidad de controlar el vehículo. <sup>2</sup>Si una parada dura más de 3 segundos, el conductor debe intervenir y oprimir el botón "RES" o pisar el pedal del acelerador para reanudar la operación del sistema.

<sup>3</sup>La disponibilidad varía según el mercado.

Modelo ilustrado para EE.UU.





**1,851**  
LITROS DE  
ESPACIO  
PARA  
CARGA<sup>1</sup>

## CONFIGURA EL ESPACIO A SU GUSTO.

Modelo ilustrado para EE.UU.

### MAXIMIZA EL ESPACIO PARA CARGA

Con 1,851 litros de espacio máx. para carga<sup>1</sup> con los asientos traseros deslizables totalmente hacia delante, es posible acomodar una jaula para un perro grande en el área de carga de la Escape. Una sombra para el área de carga<sup>2</sup> que se levanta y se baja junto con la puerta trasera levadiza permite mantener objetos ocultos a la vista de extraños.

### VERSATILIDAD DE ASIENTOS TRASEROS DIVIDIDOS 60/40

La Escape es capaz de muchas cosas, incluyendo la creación de espacio adicional para carga y, al mismo tiempo, transportar pasajeros adicionales a lo largo del viaje.

**2,944**  
LITROS

Volumen total de pasajeros

Equipo disponible. <sup>1</sup>Carga y capacidad de carga limitadas por el peso y su distribución. <sup>2</sup>Característica disponible.



# LE INVITA A EMPRENDER UN GRAN ESCAPE.

La Escape original hizo su debut en el modelo del año 2001. En su primer año de venta, pronto se convirtió en la SUV compacta de mejores ventas de Estados Unidos. Al reinventar la Escape, esta rica historia ha sido un sólido fundamento para continuar una gran tradición. Si bien el mundo – y la tecnología – ha experimentado rápidos cambios, la Escape sigue siendo la misma: un vehículo que le permite emprender las aventuras de su vida con estilo contemporáneo y notable versatilidad. Éstas son solo algunas de las nuevas características que facilitarán su uso.



A

PERILLA DE CAMBIOS GIRATORIA

ASIENTO TRASERO PARA 3 ADULTOS  
CÓMODAMENTE SENTADOS

ASIENTOS DE 2ª FILA CORREDIZOS



B

ÁREA DE CARGA TRASERA CON  
CAPACIDAD PARA TRANSPORTAR  
UNA JAULA GRANDE PARA MASCOTAS

SOMBRA DE CARGA QUE SE LEVANTA  
Y SE BAJA JUNTO CON LA PUERTA  
TRASERA LEVADIZA<sup>1</sup>

GUANTERA GRANDE



<sup>1</sup>Característica disponible.

# TECNOLOGÍA EN SUS MANOS, A SU GUSTO.

Con asientos hasta para 5 personas y toda una serie de enchufes USB y de 12 voltios, la Escape le permite llevar sus teléfonos inteligentes, sus tabletas y sus computadoras en sus viajes. Con nuestro Sistema de Navegación Activado por Voz con Pantalla Táctil<sup>1,2</sup> le será fácil encontrar el camino a, prácticamente, cualquier destino. Así, escapar del ajetreo diario le resultará más fácil y más divertido.



androidauto

## ASUMA EL CONTROL

Con su voz y con la pantalla de su elección. La tecnología SYNC<sup>®</sup> 3 activada por voz<sup>1,2,3</sup> conecta su tecnología con su Escape. SYNC 3 AppLink<sup>®2,4</sup> (en la imagen) le permite controlar por voz aplicaciones móviles compatibles, tales como Waze™. Para visualizar la interfaz familiar de su teléfono en pantalla grande, disfrute de la compatibilidad con Apple CarPlay<sup>®2,5</sup> para su iPhone®, o de Android Auto™<sup>2,5</sup> para su teléfono inteligente Android™.

1Característica disponible. 2La disponibilidad varía según el mercado. 3Evite distracciones mientras maneja. Utilice sistemas operados por voz siempre que sea posible; no utilizar aparatos portátiles mientras va manejando. Algunas características pueden permanecer bloqueadas mientras el vehículo está en marcha. No todas las características son compatibles con todos los teléfonos. La funcionalidad varía según el mercado. 4Pueden aplicar ciertas restricciones, condiciones de terceros y tarifas de datos. Visite a su Concesionario Ford para más detalles. Los comandos pueden variar según el teléfono y el software AppLink. 5Requiere de un aparato con servicio de datos activado y software compatible. SYNC no controla productos de terceros mientras está en uso. La responsabilidad de su funcionalidad corresponde exclusivamente a tales terceros.



Modelo ilustrado para EE.UU.  
La visualización de la pantalla  
varía según el mercado.

Android, Android Auto y Waze son marcas registradas de Google Inc. Apple, Apple CarPlay y iPhone son marcas registradas de Apple Inc., registradas en EE.UU. y otros países.





Modelo ilustrado para EE.UU.

#### **MANTIENE LA ESTABILIDAD**

Para contribuir a una marcha suave y confortable, los ingenieros de Ford dotaron a la Escape de un sistema de suspensión mejorado. Y su dirección eléctrica asistida ofrece mayor asistencia a baja velocidad, para ayudarle al estacionarse y en otras maniobras.

#### **DESEMPEÑO INTELIGENTE**

El EcoBoost® de 1.5L viene ahora con desactivación de cilindros, que detecta cuando no se necesita un cilindro y lo desconecta automáticamente.

## **SUPERA DESAFÍOS POR ASALTO.**

Con extenso uso de acero ligero de alta resistencia y de acero al boro de alta resistencia, la totalmente nueva Ford Escape pesa 198 lb menos que su predecesora. Este ahorro de peso, sumado a una transmisión de 8 velocidades automática, suave y de ágil respuesta y a un sistema de suspensión mejorado con un nuevo subbastidor trasero aislado, constituyen mejoras que le permitirán abrirse camino por nuevos senderos con tranquilidad y comodidad.



## LE BRINDA AMPLIO ESPACIO PARA SU ESCAPE.

### MÁX. DIMENSIONES EXTERIORES [mm]

Distancia entre ejes:	<b>2,710</b>
Largo:	<b>4,584</b>
Altura:	<b>1,678</b>
Ancho – Espejos plegados:	<b>2,000</b>
Ancho – Incluyendo espejos:	<b>2,174</b>

### MÁX. DIMENSIONES INTERIORES [mm]

Delantero/Trasero	
Espacio para cabeza:	<b>1,017 / 999</b>
Espacio para piernas:	<b>1,077 / 1,035</b>
Espacio para cadera:	<b>1,403 / 1,355</b>
Espacio para hombros:	<b>1,464 / 1,423</b>

### MÁX. CAPACIDADES INTERIORES [litros]

Volumen de carga detrás de la fila delantera <sup>1</sup> :	<b>1,851</b>
Volumen de carga detrás de la fila trasera:	<b>1,061</b>

Imagen con fines ilustrativo.

Modelo ilustrado para EE.UU.

<sup>1</sup>Con los asientos traseros plegados hacia abajo. Carga y capacidad de carga limitadas por el peso y su distribución.

# SE

MARCO DE PARRILLA CROMADO

ASIENTOS DELANTEROS CON CALEFACCIÓN

ESPEJOS LATERALES ELÉCTRICOS, CON CALEFACCIÓN

**La E significa Extras. La Escape SE le brinda más.** Con todas sus características adicionales, la SE le brinda una experiencia de manejo más divertida. Comenzando con su control de temperatura automático electrónico y sus asientos delanteros con calefacción, que añaden un toque de sofisticación a la Escape.

Además, con la cámara de reversa y sensores de Alerta de Tráfico Cruzado le ayudan a reducir los peligros que puedan arruinar su día. Ajuste el Modo de Manejo según su necesidad para aumentar el control de su vehículo.

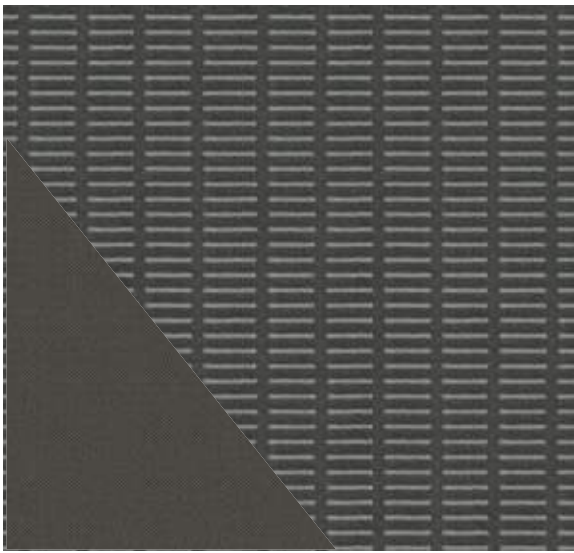
¿Necesita llamar a su oficina antes de su llegada? La tecnología SYNC® activada por voz puede encargarse de hacer la llamada, sin que sea necesario sacar su teléfono. El día apenas está comenzando y usted ya está en pleno control de la situación.

Todo gracias a la totalmente nueva Escape.



COLORES: Desert Gold<sup>2</sup>, Velocity Blue<sup>2</sup>, Oxford White, Ingot Silver<sup>2</sup>, Dark Persian Green<sup>2</sup>, Magnetic<sup>2</sup>, Agate Black<sup>2</sup>, Sedona Orange<sup>2</sup>, Rapid Red Metallic Tinted Clearcoat<sup>3</sup>, Star White Metallic Tri-coat<sup>3</sup>

Ilustrada con equipo disponible. 1Característica disponible. 2Metalizado. 3Cargo adicional.



**SUPERFICIES DE ASIENTOS DE TELA:**  
Color Dark Earth Gray



La visualización de la pantalla varía según el mercado.

**ECOBOOST® DE 1.5L**  
CON TECNOLOGÍA DE ENCENDIDO Y APAGADO AUTOMÁTICO  
TRANSMISIÓN DE 8 VELOCIDADES AUTOMÁTICA

**CARACTERÍSTICAS ESTÁNDAR DE ESCAPE SE:**

**MECÁNICAS**

Obturadores de parrilla activos  
Dirección eléctrica asistida  
Tracción delantera (FWD)  
Aro y llanta de repuesto mini  
Frenos eléctricos de disco con Sistema de Frenos  
Antibloqueo (ABS)  
Modos de Manejo Seleccionables  
Control de Vectorización de Torsión

**TECNOLOGÍA FORD CO-PILOT360™**

Sistema AdvanceTrac® con RSC® (Roll Stability Control™) y Control de Curvas  
Retención Automática "Auto Hold"  
Faros Delanteros de Encendido/Apagado Automático  
**Ford Co-Pilot360:** Faros Delanteros con Luces Altas Automáticas, Sistema de Información de Punto Ciego BLIS® (Blind Spot Information System) con Alerta de Tráfico Cruzado, Sistema para Mantenerse en el Carril (incluye Asistencia para Mantenerse en el Carril, Alerta para Mantenerse en el Carril y Alerta para el Conductor), Asistencia de Precolisión con Frenado Automático de Emergencia (AEB) (incluye Detección de Peatones, Advertencia de Colisión Hacia Delante y Asistencia de Frenado Dinámico) y Cámara de Reversa  
Frenado Post-Colisión

**APARIENCIA**

Espejos laterales eléctricos, del color de la carrocería, con calefacción  
Marco de parrilla y molduras superiores de ventanas cromados  
Faros delanteros halógenos de haz tipo proyector  
Vidrio de privacidad (en ventanas de puertas y cuartos traseros y en ventana de puerta trasera levadiza)

**COMODIDAD Y CONVENIENCIA**

Asiento eléctrico ajustable en 10 posiciones con apoyo lumbar eléctrico y reclinable para el conductor  
Control de temperatura automático electrónico  
Bolsa para mapas en el respaldo del asiento del pasajero delantero  
Asientos delanteros con calefacción  
Viseras con espejos iluminados  
Acceso Inteligente con encendido por botón  
Descansabrazos central en el asiento trasero  
Teclado invisible SecuriCode™

Enchufes de 12 voltios (3)  
Asiento trasero plegable, dividido 60/40, deslizante y reclinable  
Luces de día  
Tubo de escape doble con puntas cromadas  
Llenado de combustible sin tapón Easy Fuel®  
Puntos de amarre para paquetes (2) y víveres (2)  
Sistema de Entrada Iluminada  
Columna de dirección manual de posiciones/telescópica  
Filtro de aire de partículas  
Seguros de puertas eléctricos con apertura/cierre automático  
Ventanas eléctricas con característica baja de un toque para el conductor  
Controles de velocidad y sonido montados en el volante  
Limpiaparabrisas variables intermitentes con lavador; limpiaparabrisas trasero con lavador

**CONECTIVIDAD Y ENTRETENIMIENTO**

SYNC® 3 con pantalla táctil capacitiva LCD de 8" en la consola central en el tablero, compatibilidad con Apple CarPlay®¹, compatibilidad con Android Auto™¹, y 2 puertos de carga inteligente USB

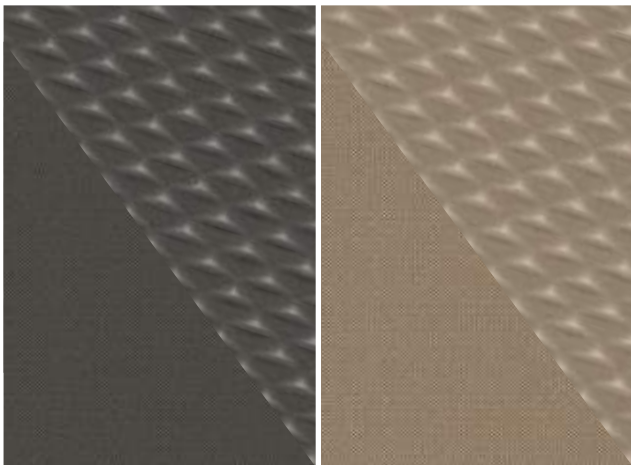
**SEGURIDAD**

Sistema Personal Safety System™ para el conductor y el pasajero delantero, incluye bolsas de aire delanteras de dos etapas¹, pretensores de cinturones de seguridad, retractores de manejo de energía y sensores de uso de cinturones de seguridad, sensor de la posición del asiento del conductor, sensor de intensidad de colisión, módulo de control de sujeción y Sistema de Detección del Pasajero Delantero  
Bolsa de aire para las rodillas del conductor¹  
Bolsas de aire laterales para los asientos delanteros¹  
Sistema Safety Canopy® con bolsas de aire laterales tipo cortina y sensor de volcadura¹  
Cinturones de seguridad delanteros con altura de hombro ajustable  
Tecnología MyKey®  
Sistema Antirrobo Pasivo SecuriLock®  
Sistema SOS Post-Crash Alert System™  
Sistema de Monitoreo de la Presión de las Llantas (excepto llanta de repuesto)

**OPCIONES DISPONIBLES PARA TODOS LOS MODELOS**

Tapete en el área de carga  
Sombra para carga  
Calentador del monobloque del motor  
Cubiertas de piso delantera y trasera  
Calentador PTC complementario

Ilustrada con equipo disponible. ¹ Use siempre el cinturón de seguridad y asegure a los niños en el asiento trasero.



**SUPERFICIES DE ASIENTOS DE TELA:** Color Dark Earth Gray o Sandstone



**17"**  
DE ALUMINIO PINTADO COLOR  
SHADOW SILVER  
*Estándar*

**ECOBOOST® DE 1.5L**  
CON TECNOLOGÍA DE ENCENDIDO Y APAGADO AUTOMÁTICO  
TRANSMISIÓN DE 8 VELOCIDADES AUTOMÁTICA ESTÁNDAR

#### **APARIENCIA**

Marco de parrilla y molduras superiores de ventanas cromados  
Faros delanteros halógenos de haz tipo proyector  
Vidrio de privacidad (en ventanas de puertas y cuartos traseros y en ventana de puerta trasera levadiza)

#### **COMODIDAD Y CONVENIENCIA**

Lumbar eléctrico y reclinable para el conductor  
Control de temperatura automático electrónico  
Bolsa para mapas en el respaldo del asiento del pasajero delantero  
Asientos delanteros con calefacción  
Viseras con espejos iluminados  
Acceso Inteligente con encendido por botón  
Descansabrazos central en el asiento trasero  
Teclado invisible SecuriCode™

**Ilustrada con equipo disponible.** <sup>1</sup>La disponibilidad varía según el mercado.





ESCAPE SE

